

مشهد مقدس به‌عنوان ملجأ و مأمن
دلدادگان و دلباختگان به اهل بیت
علیهم‌السلام، هتل‌ها و مجموعه‌های
اقامتی بسیاری را در خود جای داده‌که هر
سال میزبان میلیون‌ها زائر مشتاقی هستند
که به این شهر فرهنگی جهان اسلام سفر
می‌کنند.
با هدف ارائه خدمت به اصحاب فرهنگ
و هنر، هتل فرهنگ و هنر در هشت طبقه
احداث و در سال ۱۳۹۲ افتتاح شد.



◆ هتل فرهنگ و هنر مشهد

آدرس: مشهد، میدان ۱۰ دی، خیابان رازی، نبش رازی غربی ۱، هتل فرهنگ و هنر
شماره تماس: ۰۵۱-۳۸۵۵۲۰۵۱-۵۶ | نمابر: ۰۵۱-۳۸۵۵۲۰۵۹

این هتل در خیابان رازی با فاصله‌ای در حدود ۱۵ دقیقه به حرم مطهر ثامن الحجج (ع) واقع گردیده است. کلیه واحدها دارای امکانات رفاهی از قبیل: سیستم تهویه، یخچال، تلویزیون، اینترنت وایرلس، حمام، سرویس بهداشتی ایرانی و فرنگی بوده کافی‌شاپ، رستوران، پارکینگ، سالن کنفرانس و... را خواهند داشت.

هتل فرهنگ و هنر ۷۶ اتاق با ظرفیت استاندارد ۱۷۶ نفر دارد. تعداد اتاق‌های یک‌تخته ۱۱ اتاق، دو‌تخته ۲۷ اتاق، سه‌تخته ۱۷ اتاق، چهارتخته ۱۶ اتاق و پنج‌تخته ۴ اتاق است که از این بین تعداد ۸ اتاق با خدمات ویژه است. از جمله خدمات این مجموعه می‌توان به پنج سرویس رایگان رفت و برگشت به حرم مطهر رضوی در طول شبانه‌روز اشاره کرد.

رستوران این هتل، دارای دو سالن مجزا جهت پذیرایی از مهمانان است؛ ظرفیت سالن صبحانه خوری ۱۰۰ نفر و سالن دیگر ۱۴۰ نفر است.

سالن همایش و کنفرانس هتل با ظرفیت ۸۰ نفر مجهز به پیشرفته‌ترین سیستم صوت و تصویر بوده و بسیاری از همایش‌ها و کنفرانس‌های فرهنگی و هنری را میزبانی می‌کند. هتل فرهنگ و هنر با کارکنانی جوان و مجرب در سال ۱۳۹۷ به‌عنوان واحد گردشگری برتر استان خراسان رضوی برگزیده شد. این هتل، مفتخر به میزبانی از چهره‌های سرشناس فرهنگی و هنرمندان برجسته‌ای است که در کنار سایر مسافران این هتل را برای اقامت برمی‌گزینند.





◆ مجتمع پذیرایی، اقامتی و تفریحی آدران

کرج به سمت چالوس، ۱۵ کیلومتر بعد از کرج، بعد از روستای ارنگه، سمت چپ، مجتمع پذیرایی، اقامتی و تفریحی فرهنگ و هنر
شماره تماس: ۰۲۶-۳۵۳۴۲۶۲۲



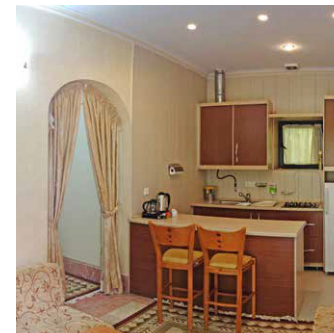
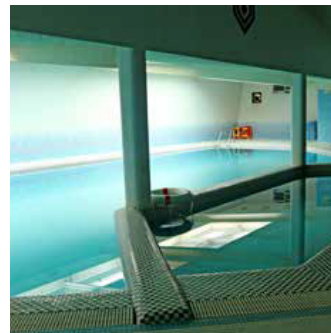
یکی از مهم ترین جاده های شمال ایران جاده ۵۹ مشهور به جاده چالوس است که در سال ۱۳۱۲ مورد بهره برداری قرار گرفت. جاده چالوس از میان مناظر و چشم اندازهای طبیعی بی نظیر عبور می کند و به واسطه واحدهای اقامتی و پذیرایی که در حاشیه آن احداث شده و همچنین جاذبه سد امیرکبیر به مرور به یکی از مهم ترین و خاطره انگیزترین جاذبه های گردشگری ایران تبدیل شده است.



در ۱۸ کیلومتری جاده کرج به چالوس و پس از گذر از خروجی روستای ارنگه به محله ای می رسید که به آدران مشهور است. در سمت چپ جاده، باغ و توتستانی به وسعت ۳ هکتار با منظره ای چشم نواز وجود دارد؛ رودخانه از میان آن گذر کرده و در دامنه کوه فضای مشجر زیبایی را در بر گرفته است. این باغ، دارای مستحقات اقامتی، رفاهی و فرهنگی است که تاریخ احداث آن ها به دهه پنجاه بازمی گردد. احداث این مجموعه توسط وزارت اطلاعات و جهانگردی، که بعد از انقلاب اسلامی به سازمان ایران گردی و جهانگردی تغییر ماهیت و نام داد آغاز شد.

مجموعه آدران دارای امکانات و فضاهایی از قبیل تالار مجللی در دو طبقه با زیربنای ۱۰۰۰ مترمربع که شامل رستوران و سالن برگزاری پنل‌ها و رویدادها است و واحدهای اقامتی مجزا، استخر سرپوشیده و زمین‌های ورزشی است.

مجموعه آدران در سال ۱۳۷۳ به مؤسسه کمک به توسعه فرهنگ و هنر واگذار و به‌مرور احداث تاسیسات آن تکمیل شد. بهره‌برداری از امکانات رفاهی و اقامتی مجتمع فرهنگ و هنر آدران از طریق رزرو قبلی میسر است و مدیریت مجتمع با هدف مراقبت از فضای زیبا، حفظ آرامش مجموعه و آسایش بهره‌برداران صرفاً گروه‌هایی که با هماهنگی، متقاضی برگزاری همایش و یا اقامت و بهره‌برداری از امکانات مجتمع می‌باشند را میزبانی می‌کند.





شهرکرد، مرکز استان چهارمحال و بختیاری است. استان چهارمحال و بختیاری علاوه بر طبیعت بکر و زیبا، محمل فرهنگ و هنر زاگرس نشینان است. این استان یکی از غنی ترین و مستعدترین مناطق کشور در زمینه موسیقی، صنایع دستی، و میراث فرهنگی ناملموس است.

در راستای توسعه فضاهای فرهنگی و هنری این استان، عملیات احداث فرهنگسرای شهرکرد در سال ۱۳۸۱ با حضور احمد مسجدجامعی وزیر وقت فرهنگ و ارشاد اسلامی در زمینی به مساحت ۲۸۰۰۰ مترمربع در مجاورت پارک ملت شهرکرد آغاز شد و عملیات احداث آن در طی ۱۳ سال توسط سازمان مسکن و شهرسازی استان چهارمحال و بختیاری به انجام رسید. این فرهنگسرا، در ۲۶ خرداد ۱۳۹۴ با حضور اسحاق جهانگیری، معاون اول رئیس جمهور افتتاح شد.



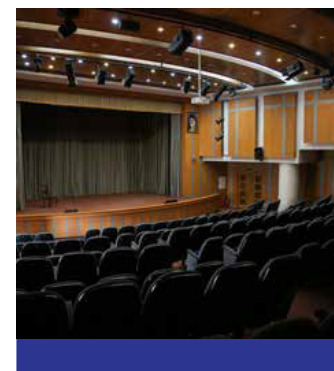
◆ فرهنگسرای بزرگ شهرکرد

آدرس: شهرکرد، خیابان فردوسی شمالی، بالاتر از صداوسیما مرکز استان، روبروی دانشگاه پیام نور، فرهنگسرای بزرگ ارشاد شهرکرد
شماره تماس: ۰۳۸-۳۲۲۲۸۴۲۸

فرهنگسرای بزرگ شهرکرد شامل، فضای سبز، آب‌نماها، مسیر دسترسی، پیاده راه، زمین بدمینتون و پارکینگ با ظرفیت ۱۳۰ خودرو برخوردار است.

ساختمان فرهنگسرا با مساحت ۹۵۰۰ مترمربع، شامل دو طبقه است: در طبقه همکف، فضاهای مناسب جهت برگزاری نمایشگاه و پذیرایی با مساحت ۱۶۵۰ مترمربع، سه کلاس آموزشی با مجموع مساحت ۳۳۰ مترمربع و مجهز به سیستم ویدئو پروژکتور و تجهیزات آموزشی، فضای کافه کتاب، بخش اداری، نمازخانه، نگارخانه، سه محوطه با معماری ویژه جهت انعکاس صدا و لابی در ابعاد مناسب پیش‌بینی شده و در طبقه اول دو سالن همایش با تجهیزات حرفه‌ای به ظرفیت یک هزار نفر و دیگری سیصد نفر برای برگزاری رویدادها احداث شده است. هر دو سالن دارای لابی و ورودی مناسب و خروج اضطراری استاندارد می‌باشند.

مؤسسه کمک به توسعه فرهنگ و هنر به‌عنوان بهره‌بردار این فرهنگسرا کوشیده است با برگزاری رویدادهای متنوع فرهنگی و هنری اعم از اجرای نمایش، کنسرت‌های موسیقی، برگزاری جشن‌ها و آیین‌های ملی و مذهبی و برپایی نمایشگاه‌ها ضمن ایجاد رونق در این مجتمع در راستای تأمین نیازهای فرهنگی و هنری مردم استان چهارمحال و بختیاری گامی مؤثر بردارد.



شهر تاریخی اصفهان، مهد فرهنگ و هنر است. این شهر شگفت‌انگیز که به «نصف جهان» شهرت دارد در سده‌های متمادی، مرکز رشد و نمو و عرضه هنرها و صنایع بوده است. در اصفهان، مراکز و مجامع فرهنگی و هنری از دیرباز تاکنون وجود داشته و در اعتلای فرهنگ و هنر این شهر نقش به‌سزایی داشته‌اند.



◆ مجتمع فرهنگی و هنری استاد محمود فرشچیان

اصفهان، پل آذر، ابتدای خیابان توحید شمالی، مجموعه فرهنگی و هنری استاد فرشچیان
شماره تماس: ۰۳۱-۳۶۲۸۴۴۰۵ | نمابر: ۰۳۱-۳۶۲۸۴۳۹۰ | وبسایت: <http://www.fcac.ir> | اینستاگرام: farshchian.cac



در سال ۱۳۶۸ و در راستای توسعه فضاهای فرهنگی و هنری شهر اصفهان، احداث مجتمع فرهنگی و هنری در حاشیه زاینده‌رود و در نزدیکی سی‌وسه‌پیل (پل الله‌وردی خان) در دستور کار اداره کل فرهنگ و ارشاد اسلامی استان اصفهان قرار گرفت. احداث بنا بر اساس طرحی که عنصر آب را در نقطه کانونی بنا تعریف می‌کرد آغاز شد و سرانجام پس از یک دهه در سال ۱۳۸۴ گشایش یافت. زیربنای این مجتمع هشت هزار مترمربع و شامل ۳ تالار آمفی‌تئاتر و فضاهای جانبی متعددی با کاربری‌های کارگاهی، آموزشی و تجاری است.

این مجتمع در سال‌های نخست آغاز به کار، توسط اداره کل فرهنگ و ارشاد اسلامی استان اصفهان بهره‌برداری می‌گردید تا آن‌که در سال ۱۳۸۷ در قالب مدیریت پیمان به بخش خصوصی واگذار شد.

مؤسسه کمک به توسعه فرهنگ و هنر از سال ۱۳۹۵ بهره‌برداری از مجتمع را عهده‌دار شد و پس از بهسازی فضاها فعالیت مجتمع را از سر گرفته شد. از اقدامات اصلاحی مؤسسه در این مجتمع، احداث نگارخانه‌ای بود که در شهریور ۱۳۹۶ با حضور استاد محمود فرشچیان افتتاح شد.

مجتمع فرهنگی و هنری فرشچیان در تلاش است ضمن ارائه خدمات به هنرمندان و علاقه‌مندان به فعالیت‌های فرهنگی و هنری، فضایی مناسب و بانشاط را برای حضور شهروندان اصفهانی فراهم نماید.

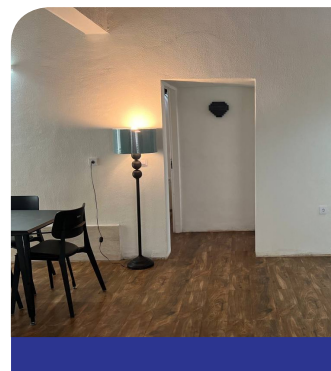


مجموعه اقامتی، پذیرایی چاکسر

مازندران حدفاصل محمودآباد و فریدونکنار، شهر سرخ رود روستای چاکسر انتهای خیابان ساحلی، آخرین فرعی سمت راس، انتهای خیابان مجتمع اقامتی تفریحی چاکسر | شماره تماس: ۰۱۱-۴۴۸۸۳۸۱۳ | کد پستی مجتمع: ۴۶۳۴۱۸۶۱۱

مجتمع تفریحی چاکسر، در روستای چاکسر واقع در ۱۵ کیلومتری شهرستان محمودآباد به سمت فریدونکنار در استان مازندران واقع شده است. این مجموعه، با توجه به ساحلی بودن مجتمع از چشم‌اندازی جذاب برخوردار و دارای امکانات متوعی است.

این مجموعه اقامتی، پذیرایی دارای ۲۶ سوئیت دو خوابه، ۸ سوئیت دو خوابه ویژه و ۱۳ سوئیت دوبلکس است. مجموعه چاکسر با رستوران، لاندری و امکانات ساحلی متنوع به میهمانان ارائه خدمت می نماید.





مجتمع فرهنگی، تفریحی و ساحلی ایران زمین قشم

استان هرمزگان، قشم، بلوار دریا، جنب پارک زیتون، مجتمع اقامتی ایران زمین قشم | شماره تماس: ۰۷۶-۳۵۲۴۸۸۰۴
کد پستی: ۷۹۵۱۱۷۴۳۳۵ | اینستاگرام: iran zamingarden

این مجتمع در زمینی با وسعت ۱۰۴ هزار مترمربع در ساحل جزیره زیبای قشم واقع شده است. از امکانات این مجموعه می‌توان به ۴۵ سوئیت یک خواب با ظرفیت اسکان ۳ نفر در هر واحد اشاره کرد. همچنین این مجموعه ۱۵ سوئیت با ظرفیت اسکان ۲ نفر در هر نیز در اختیار دارد.

کلوپ بازی‌های دریایی، رستوران، کافی‌شاپ و چایخانه سنتی، باشگاه قایق‌سواری و غیره از دیگر امکانات این مجموعه است.

